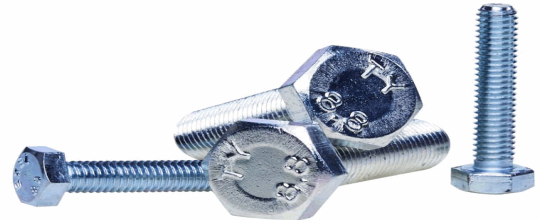


**20005012**

**Außensechskantschraube**

**640 AS verzinkt  
zur Montage mit Deckplatte**



07.02.2022 17:31:07

**Technische Daten**

---

Gewicht	0,010 kg je Stück
Festigkeitsklasse	8.8
Gewindeart	M - metrisch
Länge	40,000 Millimeter
Montageart	mit Deckplatte
Nennweite / Gewinde	6
Norm der Schraube	Sechskantschraube DIN 933
Typ der Schraube	AS - Außensechskantschraube
Werkstoff	Stahl verzinkt

**Konformitäten**

---

Stat. Warennummer	73181588
Dual-Use	NEIN
REACH-Verordnung	2006/1907/EG (REACH)
RoHS-Richtlinie	2011/65/EU (RoHS II)
RoHS-Richtlinie (III)	2015/863/EC (RoHS III)

\* k.a. - keine Angabe  
n.a. - nicht anwendbar

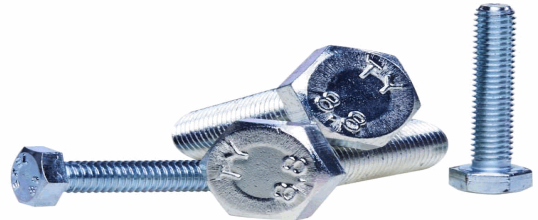
\*\* Technische Daten / Konformitäten



**20005012**

**Außensechskantschraube**

**640 AS verzinkt  
zur Montage mit Deckplatte**



07.02.2022 17:31:07

Dieses Datenblatt wurde mit großer Sorgfalt erstellt und alle Angaben auf ihre Richtigkeit hin geprüft . Für etwaige fehlerhafte oder unvollständige Angaben wird jedoch keine Haftung übernommen .Produktabbildungen und Zeichnungen dienen nur zur Veranschaulichung und können im Detail technisch abweichen.

Durch die ständige Weiterentwicklung der Produkte sind Änderungen im Produktprogramm und der Produktausführung vorbehalten ! Leistungs- und Verbrauchsdaten sowie Beschreibungen können daher ggf. abweichen. Die Anwendung der Produkte erfolgt außerhalb unserer Kontrollmöglichkeiten und liegt daher nicht in unserem Verantwortungsbereich .

