

20005075

Innensechskantschraube

**650 IS verzinkt
im Set mit Unterlegscheibe
zur Montage ohne Deckplatte**



07.02.2022 17:32:02

Technische Daten

Gewicht	0,013 kg je Stück
Festigkeitsklasse	8.8
Gewindeart	M - metrisch
Länge	50,000 Millimeter
Montageart	ohne Deckplatte
Nennweite / Gewinde	6
Norm der Schraube	Zylinderschraube ISO 4762
Typ der Schraube	IS - Innensechskantschraube
Werkstoff	Stahl verzinkt

Konformitäten

Stat. Warennummer	73181568
Dual-Use	NEIN
REACH-Verordnung	2006/1907/EG (REACH)
RoHS-Richtlinie	2011/65/EU (RoHS II)
RoHS-Richtlinie (III)	2015/863/EC (RoHS III)

* k.a. - keine Angabe
n.a. - nicht anwendbar

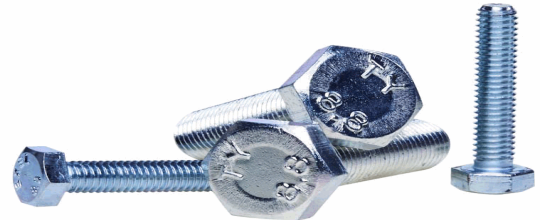
** Technische Daten / Konformitäten



20005075

Innensechskantschraube

**650 IS verzinkt
im Set mit Unterlegscheibe
zur Montage ohne Deckplatte**



07.02.2022 17:32:02

Dieses Datenblatt wurde mit großer Sorgfalt erstellt und alle Angaben auf ihre Richtigkeit hin geprüft . Für etwaige fehlerhafte oder unvollständige Angaben wird jedoch keine Haftung übernommen .Produktabbildungen und Zeichnungen dienen nur zur Veranschaulichung und können im Detail technisch abweichen.

Durch die ständige Weiterentwicklung der Produkte sind Änderungen im Produktprogramm und der Produktausführung vorbehalten ! Leistungs- und Verbrauchsdaten sowie Beschreibungen können daher ggf. abweichen. Die Anwendung der Produkte erfolgt außerhalb unserer Kontrollmöglichkeiten und liegt daher nicht in unserem Verantwortungsbereich .

