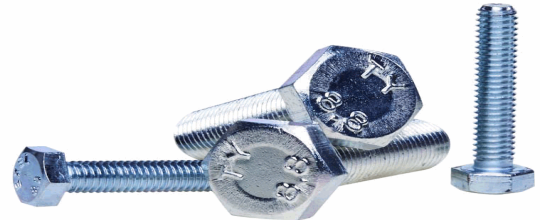


20005059

Linsenkopfschraube

635 Li verzinkt
zur Montage ohne Deckplatte



07.02.2022 17:31:28

Technische Daten

Gewicht	1 g je Stück
Festigkeitsklasse	8.8
Gewindeart	M - metrisch
Länge	35,000 Millimeter
Montageart	ohne Deckplatte
Nennweite / Gewinde	6
Norm der Schraube	Zylinderschraube mit Schlitz ISO 1207
Typ der Schraube	Li - Linsenkopfschraube
Werkstoff	Stahl verzinkt

Konformitäten

Stat. Warennummer	
Dual-Use	NEIN
REACH-Verordnung	2006/1907/EG (REACH)
RoHS-Richtlinie	2011/65/EU (RoHS II)
RoHS-Richtlinie (III)	2015/863/EC (RoHS III)

* k.a. - keine Angabe
n.a. - nicht anwendbar

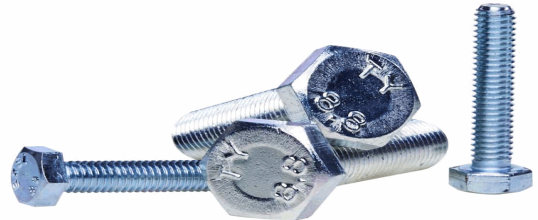
** Technische Daten / Konformitäten



20005059

Linsenkopfschraube

**635 Li verzinkt
zur Montage ohne Deckplatte**



07.02.2022 17:31:28

Dieses Datenblatt wurde mit großer Sorgfalt erstellt und alle Angaben auf ihre Richtigkeit hin geprüft . Für etwaige fehlerhafte oder unvollständige Angaben wird jedoch keine Haftung übernommen .Produktabbildungen und Zeichnungen dienen nur zur Veranschaulichung und können im Detail technisch abweichen.

Durch die ständige Weiterentwicklung der Produkte sind Änderungen im Produktprogramm und der Produktausführung vorbehalten ! Leistungs- und Verbrauchsdaten sowie Beschreibungen können daher ggf. abweichen. Die Anwendung der Produkte erfolgt außerhalb unserer Kontrollmöglichkeiten und liegt daher nicht in unserem Verantwortungsbereich .

