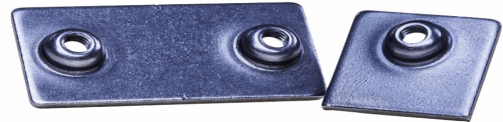


**20006519**

**Anschweißplatte, kurz**

**ASP 02 verzinkt**



14.10.2022 13:02:06

#### Technische Daten

---

Gewicht	0,029 kg je Stück
Anzahl der Schellenkörper	1
Baugröße Schelle DIN 3015	2
Baureihe nach DIN 3015	Standard-Baureihe (L)
Breite	30,000 Millimeter
Dicke	3,000 Millimeter
Länge	42,000 Millimeter
Länge [2]	26,0 Millimeter
Typ der Anschweißplatte	einfach
Werkstoff	Stahl verzinkt

#### Konformitäten

---

Stat. Warennummer	73269098
Dual-Use	NEIN
REACH-Verordnung	2006/1907/EG (REACH)
RoHS-Richtlinie	2011/65/EU (RoHS II)
RoHS-Richtlinie (III)	2015/863/EC (RoHS III)

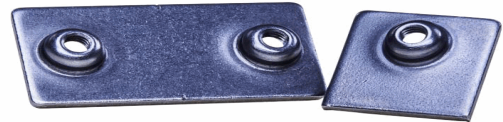
\* k.a. - keine Angabe  
n.a. - nicht anwendbar



**20006519**

**Anschweißplatte, kurz**

**ASP 02 verzinkt**



14.10.2022 13:02:06

**\*\* Technische Daten / Konformitäten**

Dieses Datenblatt wurde mit großer Sorgfalt erstellt und alle Angaben auf ihre Richtigkeit hin geprüft . Für etwaige fehlerhafte oder unvollständige Angaben wird jedoch keine Haftung übernommen .Produktabbildungen und Zeichnungen dienen nur zur Veranschaulichung und können im Detail technisch abweichen.

Durch die ständige Weiterentwicklung der Produkte sind Änderungen im Produktprogramm und der Produktausführung vorbehalten ! Leistungs- und Verbrauchsdaten sowie Beschreibungen können daher ggf. abweichen. Die Anwendung der Produkte erfolgt außerhalb unserer Kontrollmöglichkeiten und liegt daher nicht in unserem Verantwortungsbereich .

