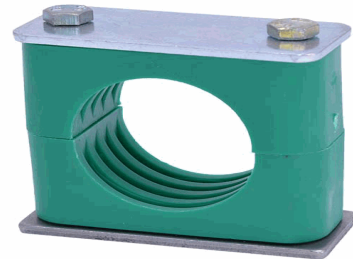


20015087

Doppel-Komplettschelle nach DIN 3015-3

22-016-10-PA-GWD-AS-SKM (HS03)



14.10.2022 13:41:15

Technische Daten

Gewicht	1 g je Stück
Baugröße Schelle DIN 3015	2
Baureihe nach DIN 3015	Doppel-Baureihe (Z)
Farbe	schwarz
Innenflächenform	R - Rippen
Rohr-AD / Nennweite	16,00 Millimeter
Vorspannung	ja - mit Spalt
Werkstoff [2]	PA

Konformitäten

Stat. Warennummer	39269097
Dual-Use	NEIN
REACH-Verordnung	2006/1907/EG (REACH)
RoHS-Richtlinie	2011/65/EU (RoHS II)
RoHS-Richtlinie (III)	2015/863/EC (RoHS III)

* k.a. - keine Angabe
n.a. - nicht anwendbar

**** Technische Daten / Konformitäten**

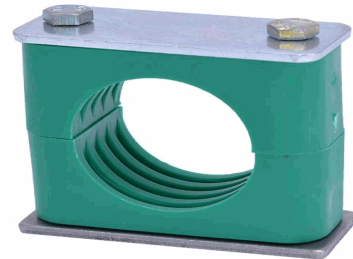
Dieses Datenblatt wurde mit großer Sorgfalt erstellt und alle Angaben auf ihre Richtigkeit hin geprüft . Für etwaige fehlerhafte oder unvollständige Angaben wird jedoch keine Haftung übernommen .Produktabbildungen und Zeichnungen dienen nur zur Veranschaulichung und können im Detail technisch abweichen.



20015087

Doppel-Komplettschelle nach DIN 3015-3

22-016-10-PA-GWD-AS-SKM (HS03)



14.10.2022 13:41:15

Durch die ständige Weiterentwicklung der Produkte sind Änderungen im Produktprogramm und der Produktausführung vorbehalten !
Leistungs- und Verbrauchsdaten sowie Beschreibungen können daher ggf. abweichen. Die Anwendung der Produkte erfolgt
außerhalb unserer Kontrollmöglichkeiten und liegt daher nicht in unserem Verantwortungsbereich .

