

20006276

Anschweißplatte, verlängert

ASPV 01 V4A



14.10.2022 13:01:46

Technische Daten

| | |
|---------------------------|-----------------------------------|
| Gewicht | 0,050 kg je Stück |
| Anzahl der Schellenkörper | 1 |
| Baugröße Schelle DIN 3015 | 1 |
| Baureihe nach DIN 3015 | Standard-Baureihe (L) |
| Breite | 30,000 Millimeter |
| Dicke | 3,000 Millimeter |
| Länge | 64,000 Millimeter |
| Länge [2] | 20,0 Millimeter |
| Typ der Anschweißplatte | verlängert für Schraubbefestigung |
| Werkstoff | 1.4571 |

Konformitäten

| | |
|-----------------------|------------------------|
| Stat. Warennummer | 73269098 |
| Dual-Use | NEIN |
| REACH-Verordnung | 2006/1907/EG (REACH) |
| RoHS-Richtlinie | 2011/65/EU (RoHS II) |
| RoHS-Richtlinie (III) | 2015/863/EC (RoHS III) |

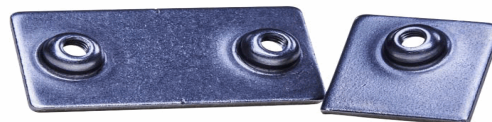
* k.a. - keine Angabe
n.a. - nicht anwendbar



20006276

Anschweißplatte, verlängert

ASPV 01 V4A



14.10.2022 13:01:46

**** Technische Daten / Konformitäten**

Dieses Datenblatt wurde mit großer Sorgfalt erstellt und alle Angaben auf ihre Richtigkeit hin geprüft . Für etwaige fehlerhafte oder unvollständige Angaben wird jedoch keine Haftung übernommen .Produktabbildungen und Zeichnungen dienen nur zur Veranschaulichung und können im Detail technisch abweichen.

Durch die ständige Weiterentwicklung der Produkte sind Änderungen im Produktprogramm und der Produktausführung vorbehalten ! Leistungs- und Verbrauchsdaten sowie Beschreibungen können daher ggf. abweichen. Die Anwendung der Produkte erfolgt außerhalb unserer Kontrollmöglichkeiten und liegt daher nicht in unserem Verantwortungsbereich .

