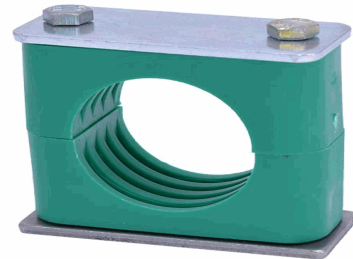


**20011478**

**Komplettschelle nach DIN 3015-1**

**05-038-PP-DEP-AS-ASP (HS10)**



14.10.2022 13:36:42

**Technische Daten**

Gewicht	1 g je Stück
Baugröße Schelle DIN 3015	5
Baureihe nach DIN 3015	Standard-Baureihe (L)
Farbe	grün
Innenflächenform	R - Rippen
Rohr-AD / Nennweite	38,00 Millimeter
Vorspannung	ja - mit Spalt
Werkstoff [2]	PP

**Konformitäten**

Stat. Warennummer	
Dual-Use	NEIN
REACH-Verordnung	2006/1907/EG (REACH)
RoHS-Richtlinie	2011/65/EU (RoHS II)
RoHS-Richtlinie (III)	2015/863/EC (RoHS III)

\* k.a. - keine Angabe  
n.a. - nicht anwendbar

**\*\* Technische Daten / Konformitäten**

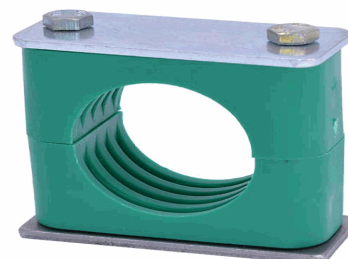
Dieses Datenblatt wurde mit großer Sorgfalt erstellt und alle Angaben auf ihre Richtigkeit hin geprüft . Für etwaige fehlerhafte oder unvollständige Angaben wird jedoch keine Haftung übernommen .Produktabbildungen und Zeichnungen dienen nur zur Veranschaulichung und können im Detail technisch abweichen.



**20011478**

**Komplettschelle nach DIN 3015-1**

**05-038-PP-DEP-AS-ASP (HS10)**



Durch die ständige Weiterentwicklung der Produkte sind Änderungen im Produktprogramm und der Produktausführung vorbehalten !  
Leistungs- und Verbrauchsdaten sowie Beschreibungen können daher ggf. abweichen. Die Anwendung der Produkte erfolgt  
außerhalb unserer Kontrollmöglichkeiten und liegt daher nicht in unserem Verantwortungsbereich .

14.10.2022 13:36:42

