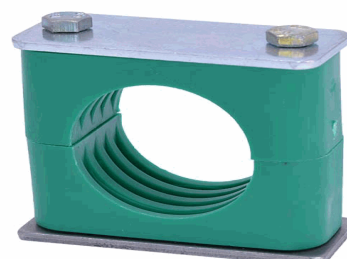


20011335

Komplettschelle nach DIN 3015-1

05-042-PP-DEP-AS (HS18)



14.10.2022 13:35:01

Technische Daten

Gewicht	1 g je Stück
Baugröße Schelle DIN 3015	5
Baureihe nach DIN 3015	Standard-Baureihe (L)
Farbe	grün
Innenflächenform	R - Rippen
Rohr-AD / Nennweite	42,00 Millimeter
Vorspannung	ja - mit Spalt
Werkstoff [2]	PP

Konformitäten

Stat. Warennummer	39269097
Dual-Use	NEIN
REACH-Verordnung	2006/1907/EG (REACH)
RoHS-Richtlinie	2011/65/EU (RoHS II)
RoHS-Richtlinie (III)	2015/863/EC (RoHS III)

* k.a. - keine Angabe
n.a. - nicht anwendbar

**** Technische Daten / Konformitäten**

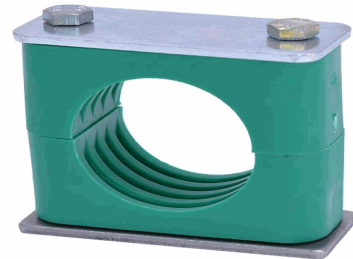
Dieses Datenblatt wurde mit großer Sorgfalt erstellt und alle Angaben auf ihre Richtigkeit hin geprüft . Für etwaige fehlerhafte oder unvollständige Angaben wird jedoch keine Haftung übernommen .Produktabbildungen und Zeichnungen dienen nur zur Veranschaulichung und können im Detail technisch abweichen.



20011335

Komplettschelle nach DIN 3015-1

05-042-PP-DEP-AS (HS18)



Durch die ständige Weiterentwicklung der Produkte sind Änderungen im Produktprogramm und der Produktausführung vorbehalten !
Leistungs- und Verbrauchsdaten sowie Beschreibungen können daher ggf. abweichen. Die Anwendung der Produkte erfolgt
außerhalb unserer Kontrollmöglichkeiten und liegt daher nicht in unserem Verantwortungsbereich .

14.10.2022 13:35:01

