

20005078

Anschweißplatte, kurz

ASP 11



14.10.2022 07:55:29

Technische Daten

Gewicht	0,025 kg je Stück
Anzahl der Schellenkörper	1
Baugröße Schelle DIN 3015	1
Baureihe nach DIN 3015	Doppel-Baureihe (Z)
Breite	30,000 Millimeter
Dicke	3,000 Millimeter
Länge	37,000 Millimeter
Typ der Anschweißplatte	einfach
Werkstoff	Stahl blank

Konformitäten

Stat. Warennummer	73269098
Dual-Use	NEIN
REACH-Verordnung	2006/1907/EG (REACH)
RoHS-Richtlinie	2011/65/EU (RoHS II)
RoHS-Richtlinie (III)	2015/863/EC (RoHS III)

* k.a. - keine Angabe
n.a. - nicht anwendbar

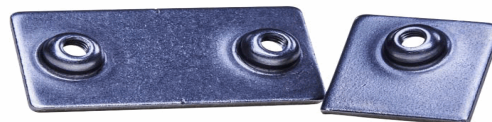
** Technische Daten / Konformitäten



20005078

Anschweißplatte, kurz

ASP 11



Dieses Datenblatt wurde mit großer Sorgfalt erstellt und alle Angaben auf ihre Richtigkeit hin geprüft . Für etwaige fehlerhafte oder unvollständige Angaben wird jedoch keine Haftung übernommen .Produktabbildungen und Zeichnungen dienen nur zur Veranschaulichung und können im Detail technisch abweichen.

Durch die ständige Weiterentwicklung der Produkte sind Änderungen im Produktprogramm und der Produktausführung vorbehalten ! Leistungs- und Verbrauchsdaten sowie Beschreibungen können daher ggf. abweichen. Die Anwendung der Produkte erfolgt außerhalb unserer Kontrollmöglichkeiten und liegt daher nicht in unserem Verantwortungsbereich .

14.10.2022 07:55:29

