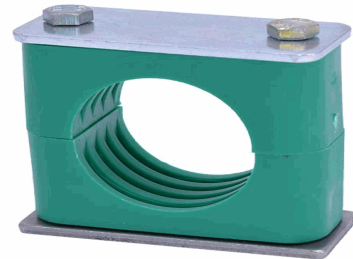


20011456

Doppel-Komplettschelle nach DIN 3015-3

22-016-16-PP-GWD-AS-ASP (HS01)



14.10.2022 13:36:34

#### Technische Daten

Gewicht	1 g je Stück
Baugröße Schelle DIN 3015	2
Baureihe nach DIN 3015	Doppel-Baureihe (Z)
Farbe	grün
Innenflächenform	R - Rippen
Rohr-AD / Nennweite	16,00 Millimeter
Vorspannung	ja - mit Spalt
Werkstoff [2]	PP

#### Konformitäten

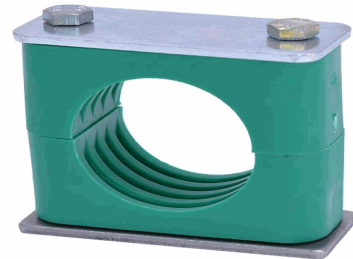
Stat. Warennummer	
Dual-Use	NEIN
REACH-Verordnung	2006/1907/EG (REACH)
RoHS-Richtlinie	2011/65/EU (RoHS II)
RoHS-Richtlinie (III)	2015/863/EC (RoHS III)

\* k.a. - keine Angabe  
n.a. - nicht anwendbar

#### \*\* Technische Daten / Konformitäten

Dieses Datenblatt wurde mit großer Sorgfalt erstellt und alle Angaben auf ihre Richtigkeit hin geprüft. Für etwaige fehlerhafte oder unvollständige Angaben wird jedoch keine Haftung übernommen. Produktabbildungen und Zeichnungen dienen nur zur Veranschaulichung und können im Detail technisch abweichen.



**20011456****Doppel-Komplettschelle nach DIN 3015-3****22-016-16-PP-GWD-AS-ASP (HS01)**

14.10.2022 13:36:34

Durch die ständige Weiterentwicklung der Produkte sind Änderungen im Produktprogramm und der Produktausführung vorbehalten !  
Leistungs- und Verbrauchsdaten sowie Beschreibungen können daher ggf. abweichen. Die Anwendung der Produkte erfolgt  
außerhalb unserer Kontrollmöglichkeiten und liegt daher nicht in unserem Verantwortungsbereich .

